



ATLANTIS 345

























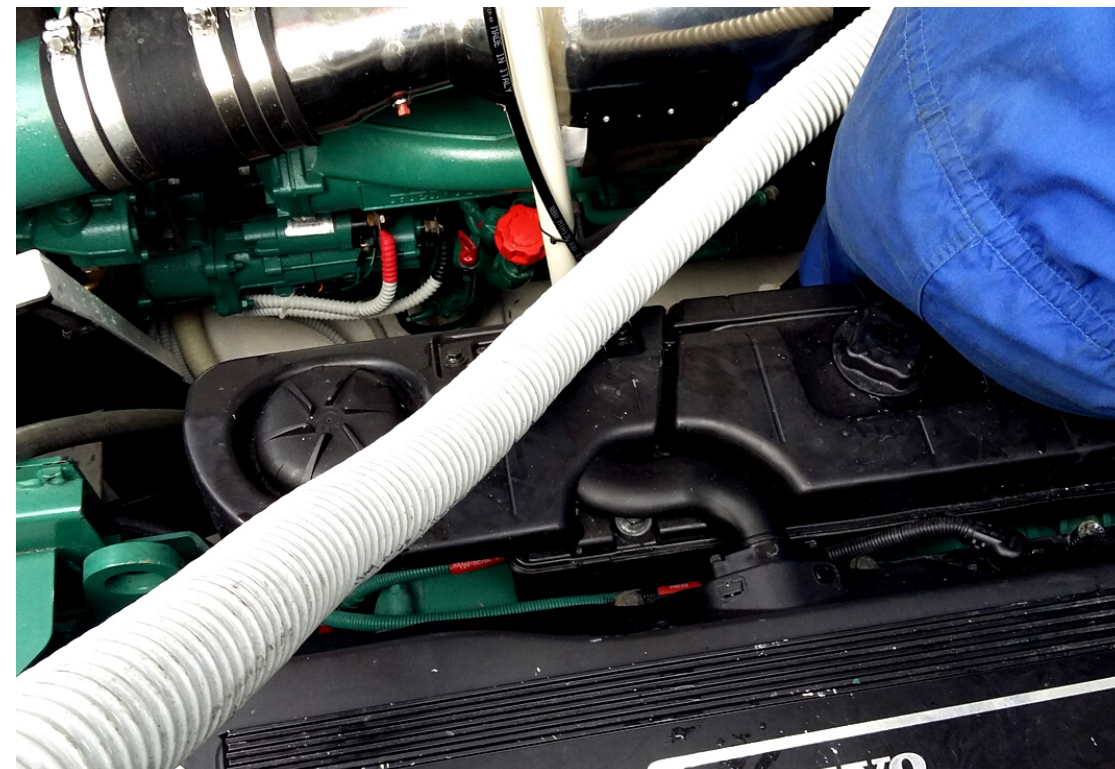
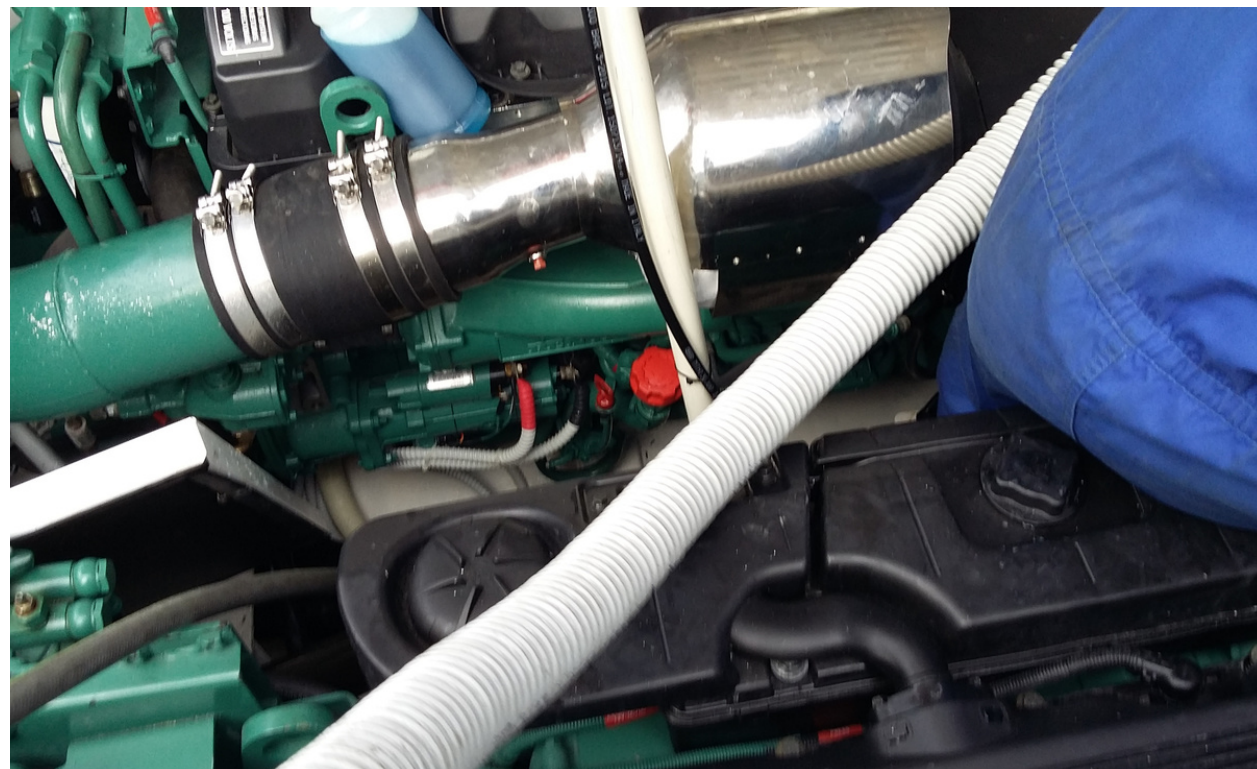
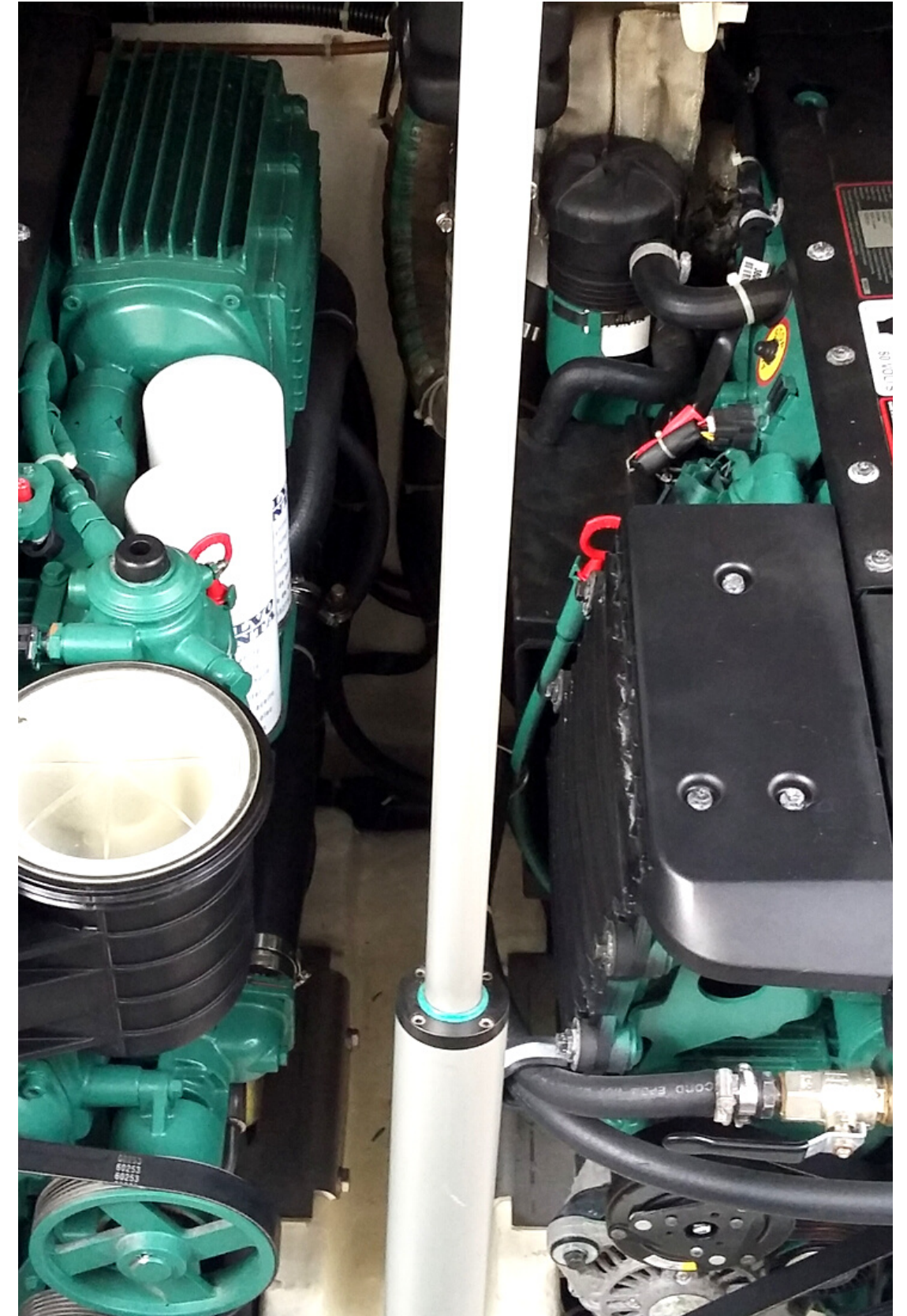
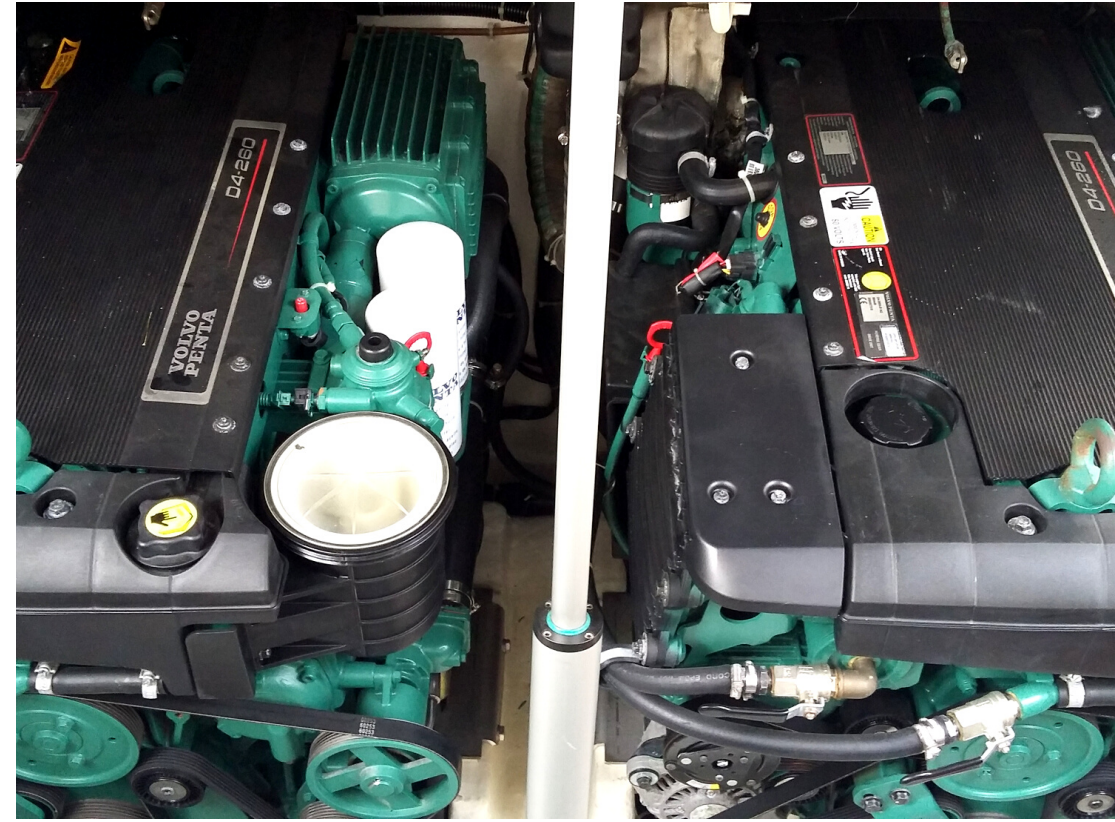
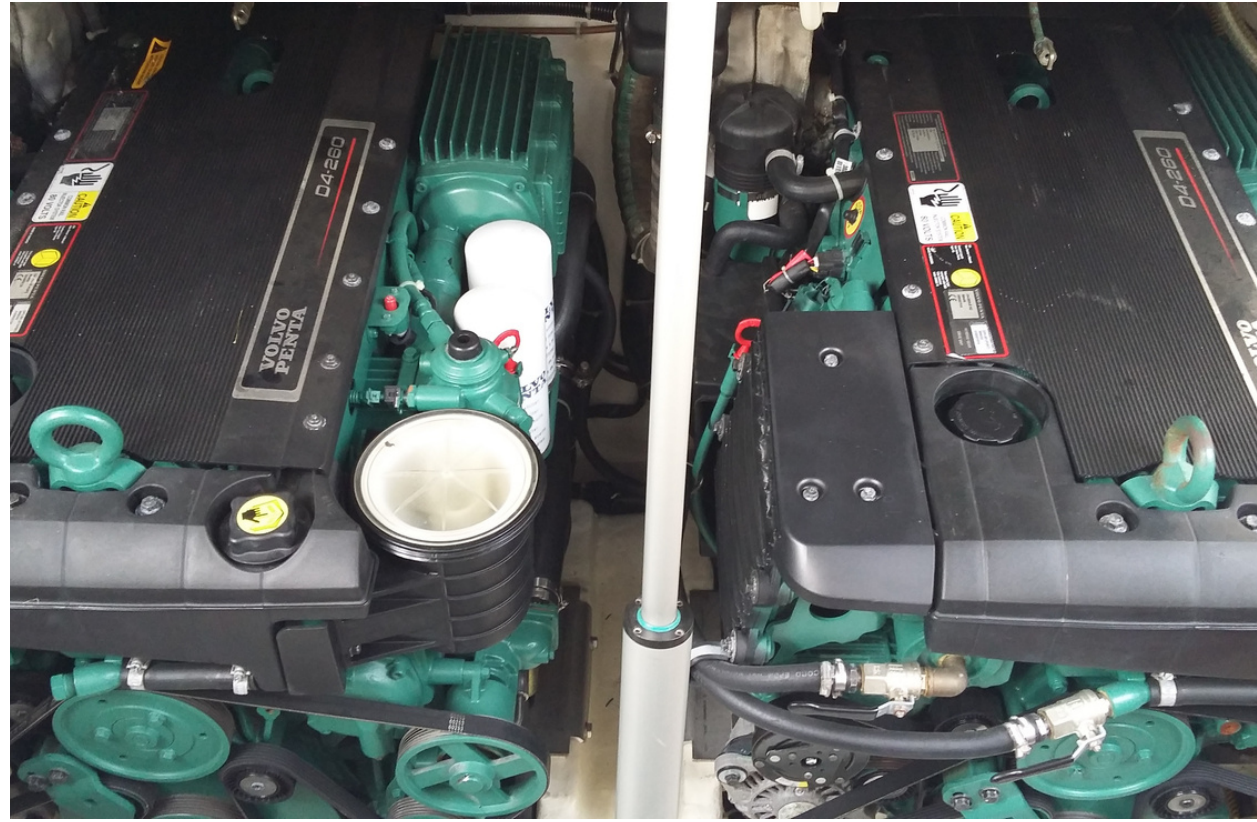












DESCRIZIONE

- CANTIERE/MODELLO ATLANTIS 345 2007
- CATEGORIA USATO
- LUNGHEZZA 10,50 METRI
- LARGHEZZA 3,30 METRI
- ANNO DI IMMATRICOLAZIONE 2008
- ANNO DI COSTRUZIONE 2007
- VELOCITÀ MASSIMA 32 NODI
- VELOCITÀ DI CROCIERA 24 NODI
- TRASMISSIONI ENTRO FUORI BORDO
- BANDIERA ITALIANA
- VISIBILITÀ SARDEGNA
- MOTORI VOLVO PENTA D4 2 X 260
- PREZZO 92.000 €
- ORE DI MOTO 125

INTERNI

- CABINA DI POPPA CON LETTI AFFIANCATI
- BAGNO SEPARATO
- DINETTE TRASFORMABILE
- LETTO A PRUA CON TENDA DI SEPARAZIONE

ARMAMENTI

- MOTORI 2 X 260 D4 COMMON RAIL
- CONDIZIONI PARI LA NUOVO – BARCA FULL OPTIONAL
- GENERATORE
- TEAK IN POZZETTO
- CAPOTTINA CAMPER COMPRESO CHIUSURA DI POPPA
- GPS RAYMARINE
- CUSCINERIA COMPLETA PRUA E POPPA
- CANETTE ELETTRONICHE
- ELICA DI PRUA
- CUSCINERIA COMPLETA PRUA E POPPA
- TV LCD IN CABINA
- MICROONDE
- INTERNI ED ESTERNI PERFETTI BARCA SEMPRE TENUTA AL COPERTO IN CANTIERE
- PRONTA A NAVIGARE

ELETTRICI

- TENSIONE 12/220 V
- GENERATORE 4 KW
- N° BATTERIE —
- CARICA BATTERIE **PRESENTE**
- CAPACITÀ BATTERIE —
- INVERTER **NON PRESENTE**

IDRAULICI

- SERBATOI ACQUA 1 X 200 LITRI
- DISSALATORE **NON PRESENTE**
- MATERIALE SERBATOI —
- AUTOCLAVE **PRESENTE**
- TIPO BOILER **ELETTRICO**
- BOILER **PRESENTE**

MOTORI & COMBUSTIBILI

- N° SERBATOI 1
- MATERIALE SERBATOI **INOX**
- REVISIONE MOTORI REGOLARE **ORDINARIA**
- CAPACITÀ SERBATOI **400 LITRI**
- TIPO CARBURANTE **DIESEL**
- TIPO ELICA **DUOPROP**
- MOTORI **VOLVO PENTA D4 2 X 260**
- ORE DI MOTO 125
- TRASMISSIONE **ENTRO FUORI BORDO**

MATERIALI

- SCAFO **VTR**
- TUGA **VTR**
- COPERTA **VTR E TEAK**



WWW.ELICAYACHTS.IT

INFO@ELICAYACHTS.IT

+39 0789 59 50 36

ELICA YACHTS
OLBIA - COSTA SMERALDA
VIA MADAGASCAR 7/B
07026 OLBIA (OT)

ELICA YACHTS
MALTA - LA VALLETTA
29/14 VINCENTI BUILDINGS, STRAIT STREET
VALLETTA VLT 1432, MALTA